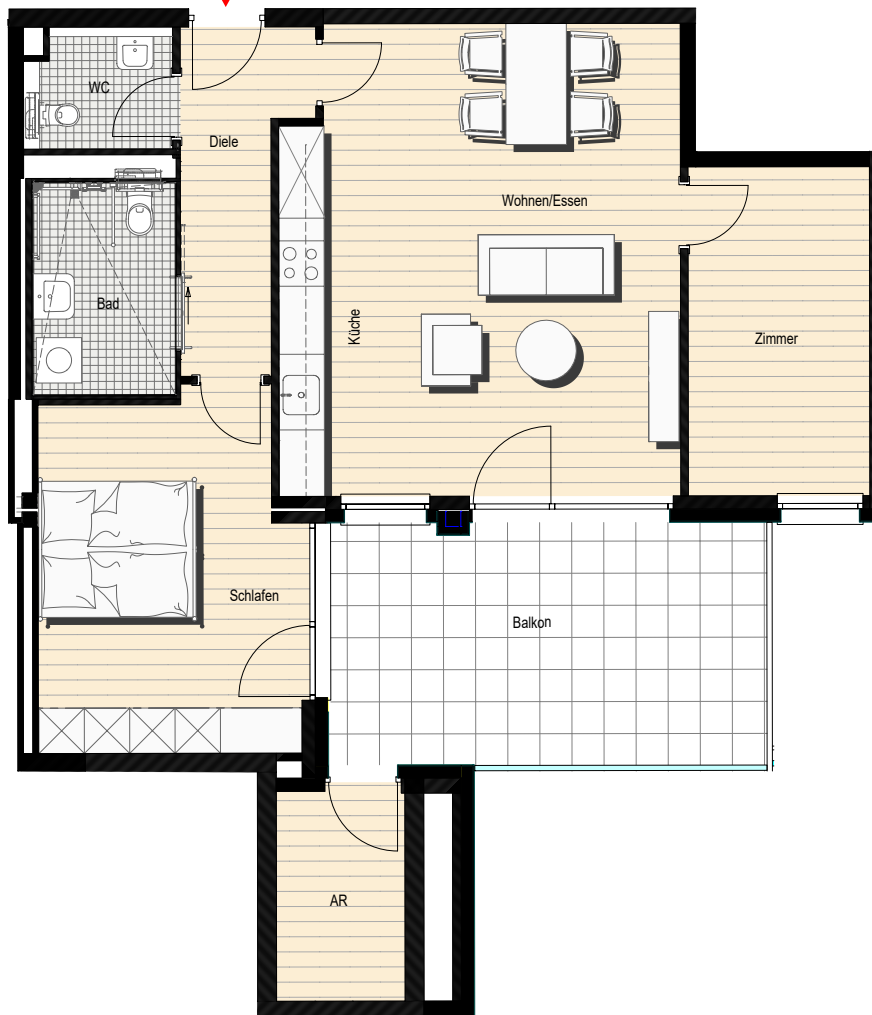


WHG 03.06



### Elise-Stoffels-Str.13\_WHG 03.06

Möblierungsbeispiel \_ freie künstlerische Darstellung

| 3.OG 03.06 | Raum                  | Wohnfläche           |
|------------|-----------------------|----------------------|
|            | Schlafen              | 15,71 m <sup>2</sup> |
|            | Wohnen/Essen & Kochen | 32,30 m <sup>2</sup> |
|            | Diele                 | 6,24 m <sup>2</sup>  |
|            | Bad                   | 5,26 m <sup>2</sup>  |
|            | WC                    | 3,00 m <sup>2</sup>  |
|            | Zimmer                | 10,37 m <sup>2</sup> |
|            | Abstellraum           | 4,65 m <sup>2</sup>  |
|            | Balkon (25%)          | 4,49 m <sup>2</sup>  |

|            |                      |
|------------|----------------------|
| Summe      | 82,02 m <sup>2</sup> |
| Kellerraum | vorhanden            |

Planungsstand 07.2021

